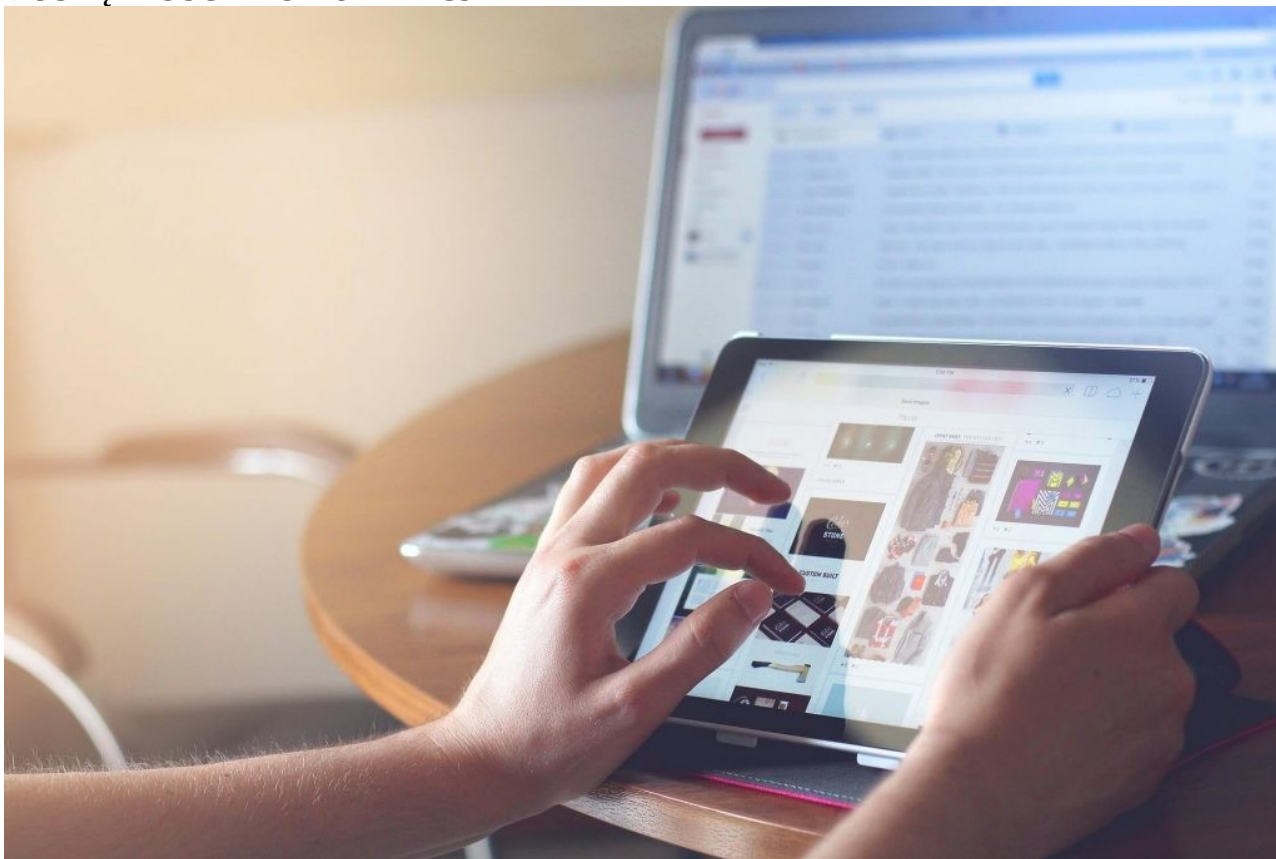


DOSTĘPNOŚĆ I KOMUNIKACJA



Czy sprawdzana przez Ciebie spółdzielnia umożliwia kontakt telefoniczny przez całą dobę?

- tak, jest możliwy kontakt telefoniczny 24 h
- tak, jest możliwy kontakt telefoniczny w godzinach pracy biura, a poza nimi na numer alarmowy lub możliwość zgłoszenia
- nie, kontakt jest tylko w godzinach pracy biura
- nie, nie ma kontaktu telefonicznego

Zadzwoń do spółdzielni i sprawdź czy osoba odbierająca telefon w biurze przedstawia się z imienia i nazwiska:

- tak
- nie

Standardem dla jednostek użyteczności publicznej w Polsce jest dostosowanie ich budynków i lokali do potrzeb osób z niepełnosprawnością. Jak na tym tle wypada weryfikowana przez Ciebie spółdzielnia?

- osoba z niepełnosprawnością ruchową, na wózku, dostanie się do biura spółdzielni bez pomocy innej osoby
- osoba z niepełnosprawnością ruchową, na wózku, nie dostanie się do biura spółdzielni bez pomocy innej osoby

Czy w biurze spółdzielni są miejsca do siedzenia?

- tak, są dostępne
- nie, nie są dostępne

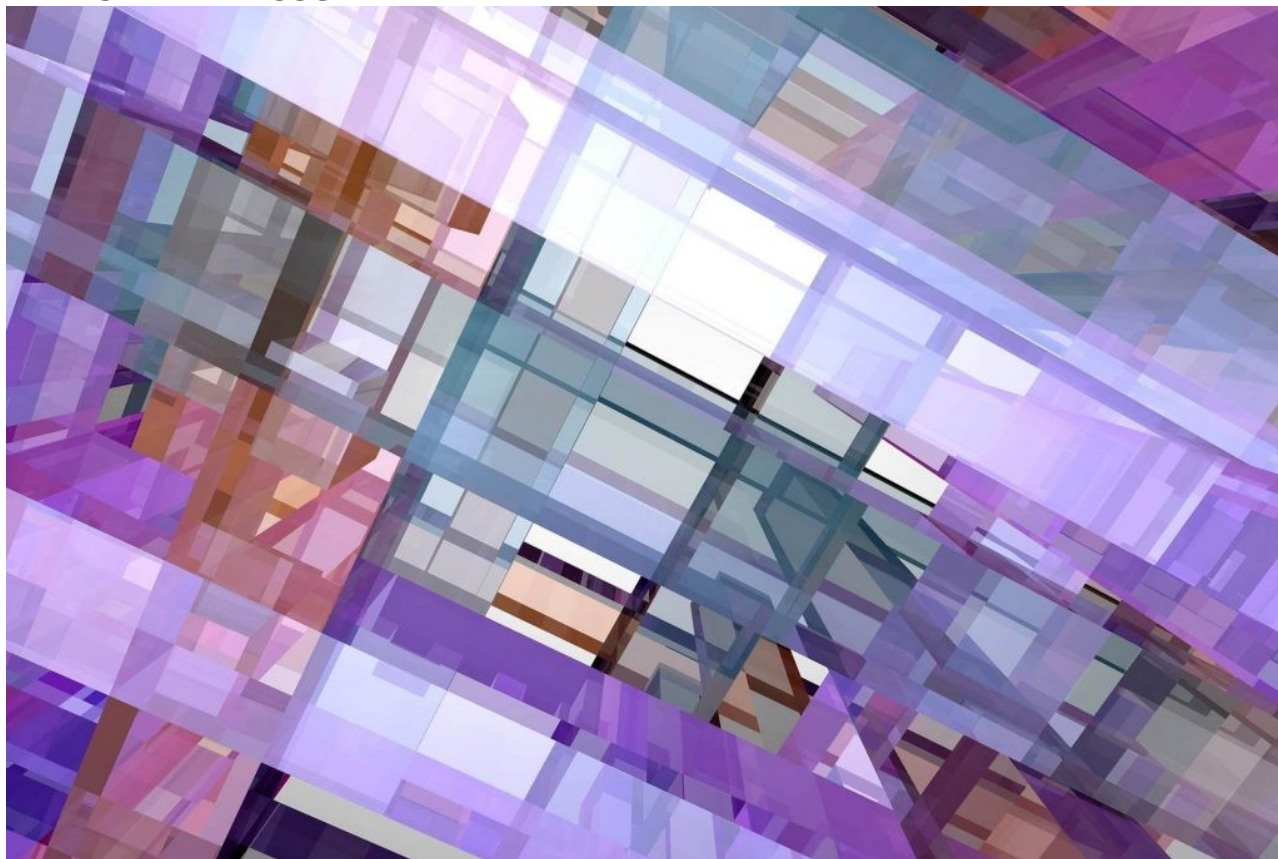
Wyślij jako tajemniczy klient prostego e-maila do biura spółdzielni. Odpowiedź przyszła:

- tego samego lub następnego dnia roboczego po wysłaniu pytania
- drugiego dnia roboczego, później lub wcale
- spółdzielnia nie udostępnia e-maila

W ostatnim czasie nastąpiło wiele zmian w zakresie segregowania nieczystości i ich odbioru. Choć wybór odbiorcy to kompetencja gminy, to sprawa dotyczy wielu spółdzielców. Sprawdź lub oceń biuro weryfikowanej spółdzielni:

- biuro przekazało telefonicznie na prośbę spółdzielcy nazwę firmy odbierającej nieczystości ze spółdzielni
- nie przekazało tej informacji lub odesłało na inny termin

TRANSPARENTNOŚĆ



Proszę sprawdzić, jak reaguje biuro sprawdzanej przez Ciebie spółdzielni, gdy jest prośzone o kopię ostatniego sprawozdania z jej działalności:

- umożliwiło szybkie otrzymanie kopii
- nie umożliwiło lub odesłało w tej sprawie na inny termin

A o spisane procedury udzielania zamówień oraz szacowania wartości dostaw i usług?

- udostępniło ich kopię
- nie udostępniło (bo ich nie ma lub nie jest to praktykowane)

W biurze spółdzielni:

- można umówić się na wykonanie fotokopii umów z wykonawcami wraz z protokołami odbioru prac
- nie jest to możliwe

Zapytaj na miejscu w biurze o liczbę osób zatrudnionych w spółdzielni i możliwość uzyskania danych o zarobkach na stanowiskach kierowniczych. Biuro spółdzielni:

- udziela od ręki odwiedzającemu je spółdzielcy informacji ile osób zatrudnia spółdzielnia oraz wskazuje jak uzyskać informację o wysokości zarobków osób na stanowiskach kierowniczych
- nie udostępnia tej informacji lub odsyła na inny termin

Telefonując do biura spółdzielni:

- mogłeś/aś uzyskać numer KRS spółdzielni
- nie mogłeś/aś uzyskać tej informacji

Statut spółdzielni:

- jest dostępny na stronie internetowej spółdzielni i w jej biurze w wersji papierowej
- nie został udostępniony w żadnym z tych miejsc albo tylko w jednym

Biuro spółdzielni:

- potwierdziło Ci istnienie procedur (i udostępnia je) najmów lokali którymi gospodaruje
- nie potwierdziło Ci istnienia procedur lub nie udostępnia go

Biuro spółdzielni:

- umożliwiło Ci szybkie otrzymanie kopii protokołów obrad organów spółdzielni
- nie udostępniło ich lub odesłało na inny termin

BEZPIECZEŃSTWO I ESTETYKA



Proszę ocenić widoczność poszczególnych informacji w przestrzeniach sprawdzanej spółdzielni:

informacje dotyczące bezpiecznych reakcji na zagrożenia awarii systemów i urządzeń spółdzielni

- są widoczne
- są niewidoczne

na terenach zielonych informacje o konieczności sprzątnięcia po psach

- są widoczne
- są niewidoczne

w pomieszczeniach wewnętrznych użytkowanych przez mieszkańców (np. korytarze, piwnica, klatki schodowe) informacje o zakazie palenia i picia alkoholu

- są widoczne
- są niewidoczne

W przynajmniej jednym miejscu na terenie spółdzielni zamontowany jest stały sprawny monitoring wizyjny:



- tak
- nie

Spółdzielnia, którą weryfikujesz:

organizowała w ciągu ostatnich 3 lat konkurs dla spółdzielców

- tak
- nie

zapewnia sprzątnięcie wspólnych pomieszczeń (np. klatki schodowe, korytarze, okna itp.)

- tak
- nie

zainstalowała stojak na rowery/hulajnogi przynajmniej w jednym miejscu

- tak
- nie

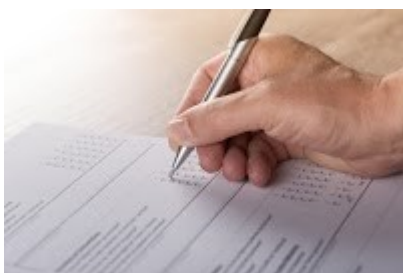
ROZWIĄZYWANIE PROBLEMÓW



Czy spółdzielnia korzysta z możliwości ustawowych i prowadzi działalność kulturalno-oświatową?:

- tak
- nie

W ciągu ostatnich 3 lat spółdzielnia:



- zaprosiła spółdzielców do udziału w badaniu ankietowym (np. przez wysłanie ankiet, telefonicznie) ich problemów na terenie spółdzielni
- nie zapraszała do udziału w takich badaniach

Jak uważasz, czy weryfikowana spółdzielnia gotowa jest przyjmować do rozpatrzenia na walnym zgromadzeniu lub radzie nadzorczej nowe propozycje istotnych usprawnień, pochodzące od osób spoza dotychczasowego grona zainteresowanych działaniami spółdzielni?

- tak
- nie

Istotna jest możliwość wskazywania przez spółdzielców własnych pomysłów. Czy zapewniono to w weryfikowanej spółdzielni?

- tak, w biurze spółdzielni jest dostępna skrzynka anonimowych pomysłów, zachęta na stronie internetowej/na forum lub inna forma zgłaszania uwag
- nie, nie zapewniono takiej możliwości ani nie stosuje się zachęt

Jeszcze tylko pytania dotyczące Twojego statusu



Proszę zaznaczyć płeć:

- kobieta
- mężczyzna

Rok urodzenia:

Ilu spółdzielców liczy spółdzielnia, którą weryfikujesz?

- poniżej 1000
- od 1000 do 4999
- od 5000 do 9999
- co najmniej 10 000

Miejscowość, w której znajduje się ta spółdzielnia, ma:

- do 50 tys. mieszkańców
- 50-200 tys. mieszkańców
- więcej niż 200 tys. mieszkańców

To już przedostatnie pytanie. Proszę ocenić własne zaangażowanie w sprawy spółdzielni:

- bardzo niewielkie 1
- 2
- 3
- 4
- bardzo duże 5

Jakich nowych kompetencji (lub wiedzy) potrzebował(a)byś w celu wykorzystania w obszarze spółdzielczości mieszkaniowej? (pytanie nieobowiązkowe)